

«Vo bodäbös zu ärdeschön»

Info-Veranstaltung Sanierung Gaswerkareal
23. August 2021, Gaskessel

Agenda des Abends

Grusswort und Historisches

Martin Moser

**Bodenverschmutzung, Aushub
und Verwertung / Entsorgung**

Laurent Steidle

**Massnahmen zum Schutz von
Menschen und Umwelt sowie
Neugestaltung**

Tobias Gastpar

Fragerunde

Expertenpanel

Apéro





Martin Moser

GL ewb und Leiter
Projektausschuss

Historisches

1843 – 1967 Produktion von Stadtgas /
Gaswerkareal, Sandrain

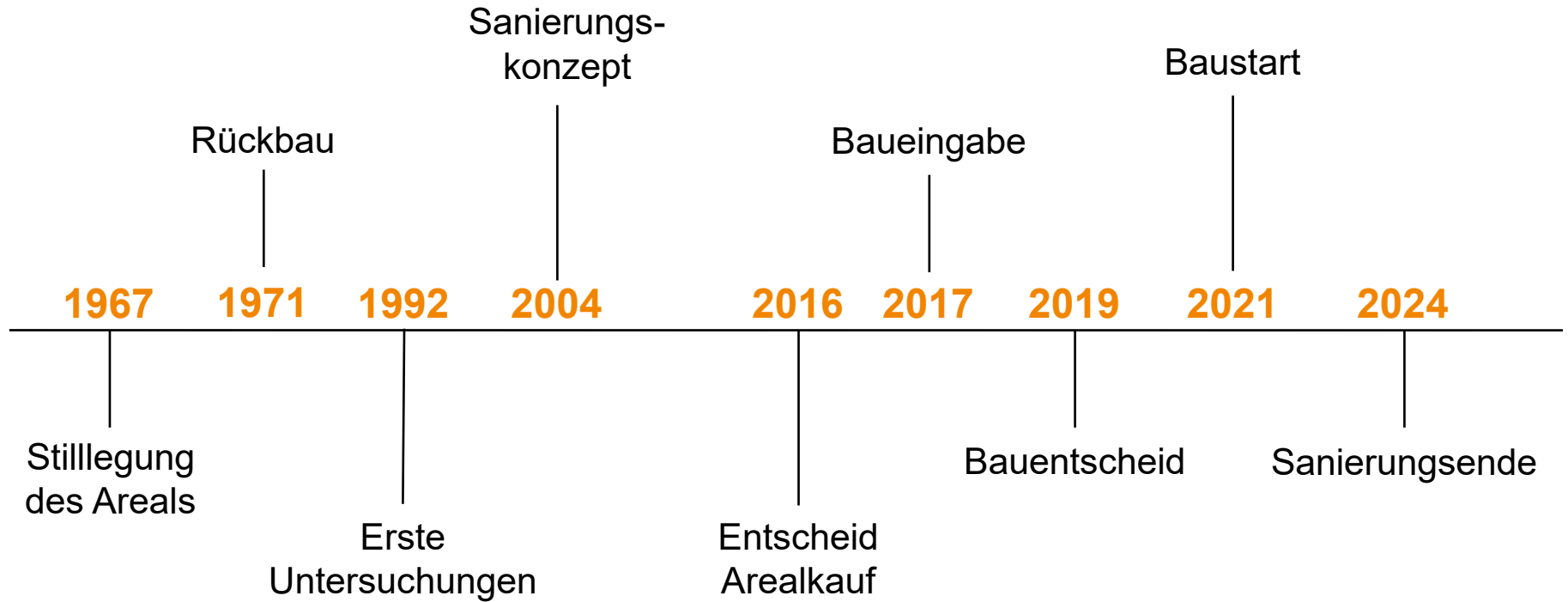


Kohlemagazin von der Aare aus



Alte Koksauflbereitungsanlage

Chronik

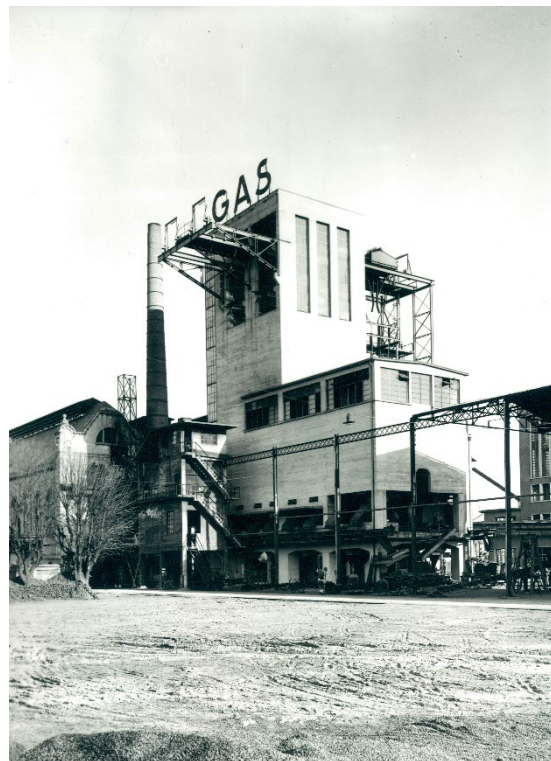


Kontext Gaswerk – ewb

- Gasbeleuchtungsgesellschaft nimmt den Betrieb auf (private Gesellschaft)
- 2002 Fusion Elektrizitätswerk Bern mit GWB (Gas, Wasser & Fernwärmeversorgung der Stadt Bern) zur neuen ewb



Impressionen





Laurent Steidle

Projektleiter
Inge Geotest AG

**Kataster der belasteten Standorte
ehem. Gaswerkareal**



Impressionen Bodenverschmutzung



Sanierungs- perimeter



Monbijoubrücke

Zufahrt

Schleuse und
Zwischenlager

Kernzone /
Sanierungsperimeter

Bauwand

Wasserfilter-
Anlage

Gaskessel

Gaswerkareal

Bürenstrasse

Sandrainstrasse

Aare

Kirchenfeld

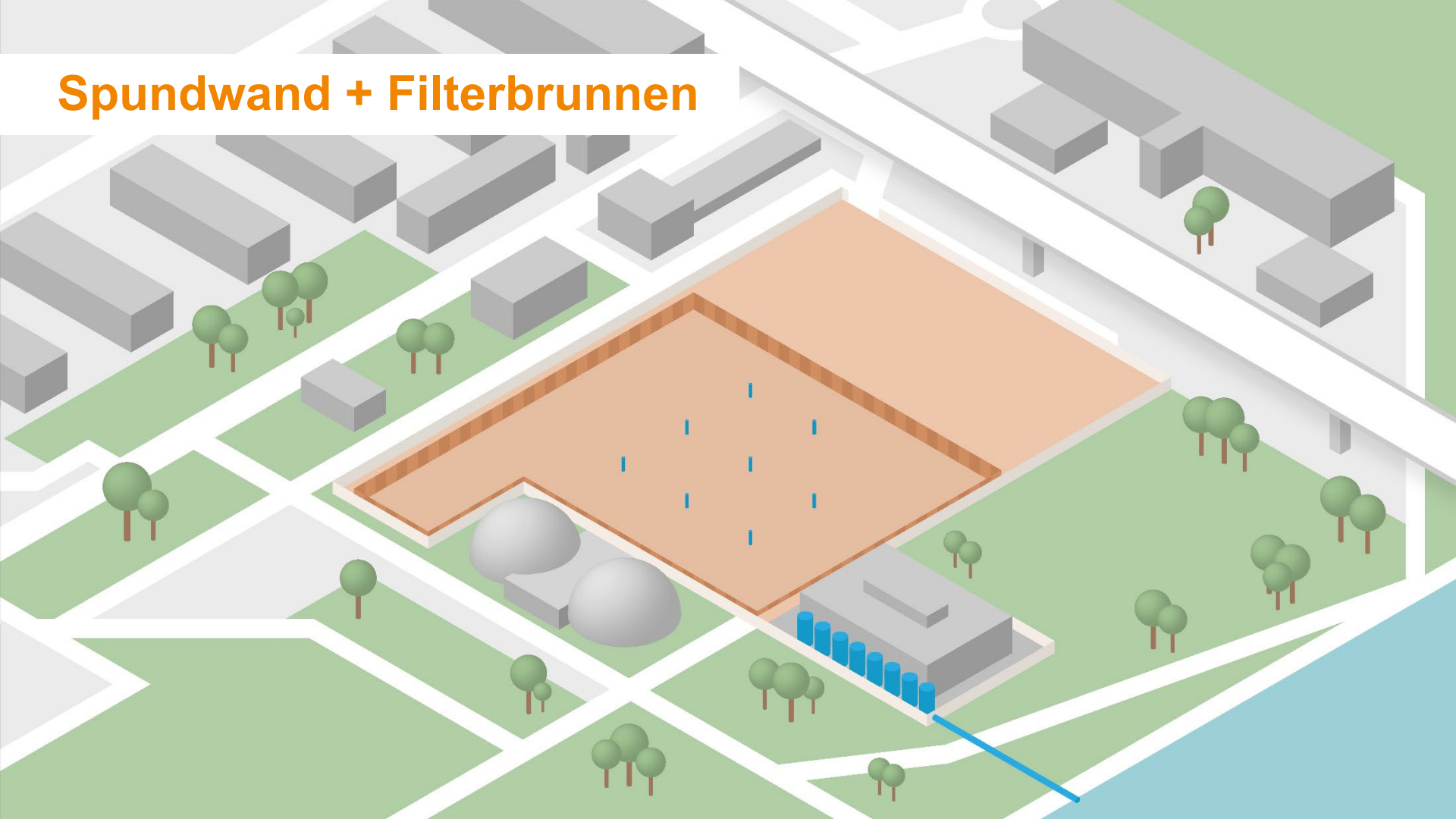
Bürenstrasse



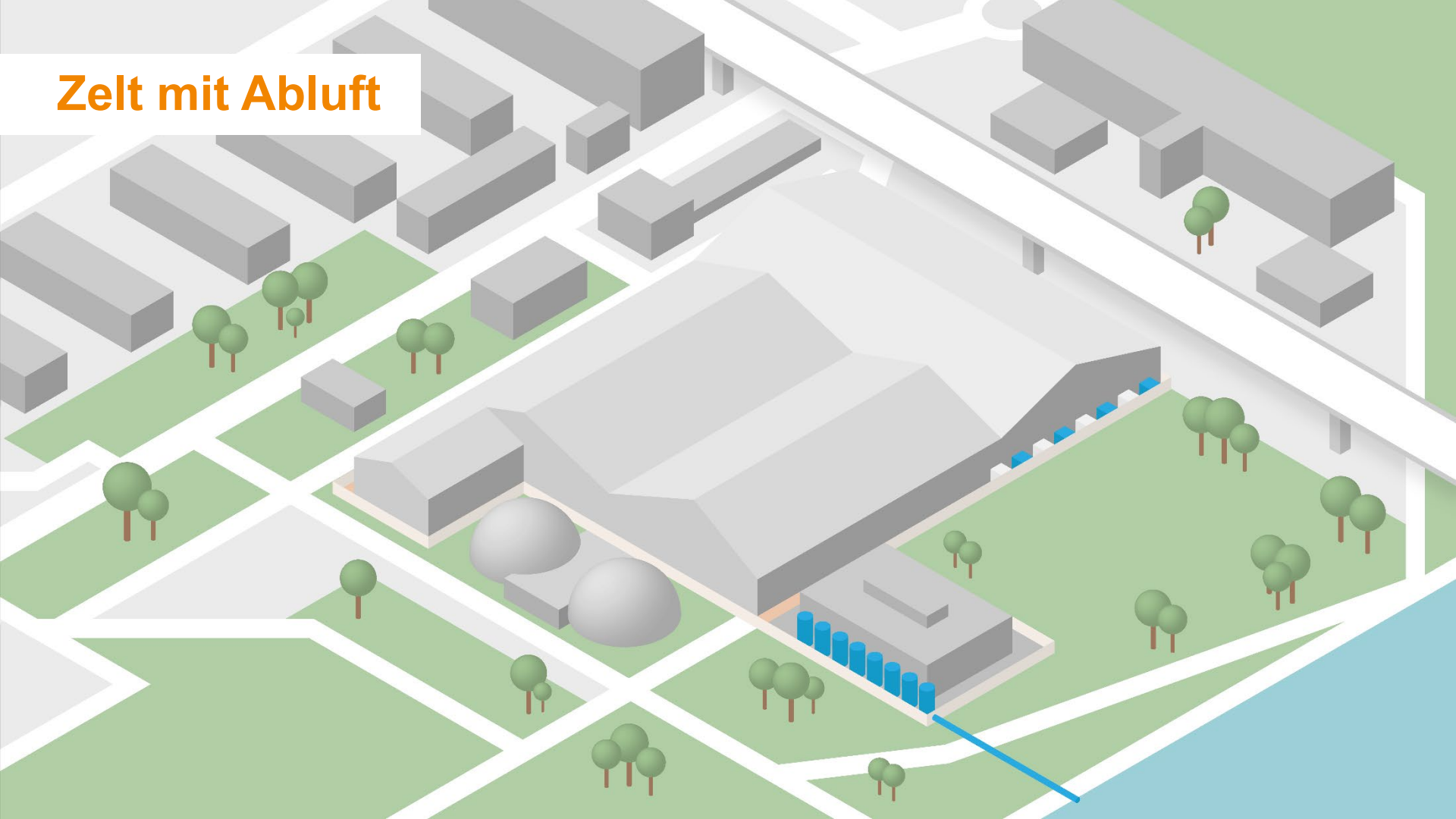
Wasseraufbereitung



Spundwand + Filterbrunnen



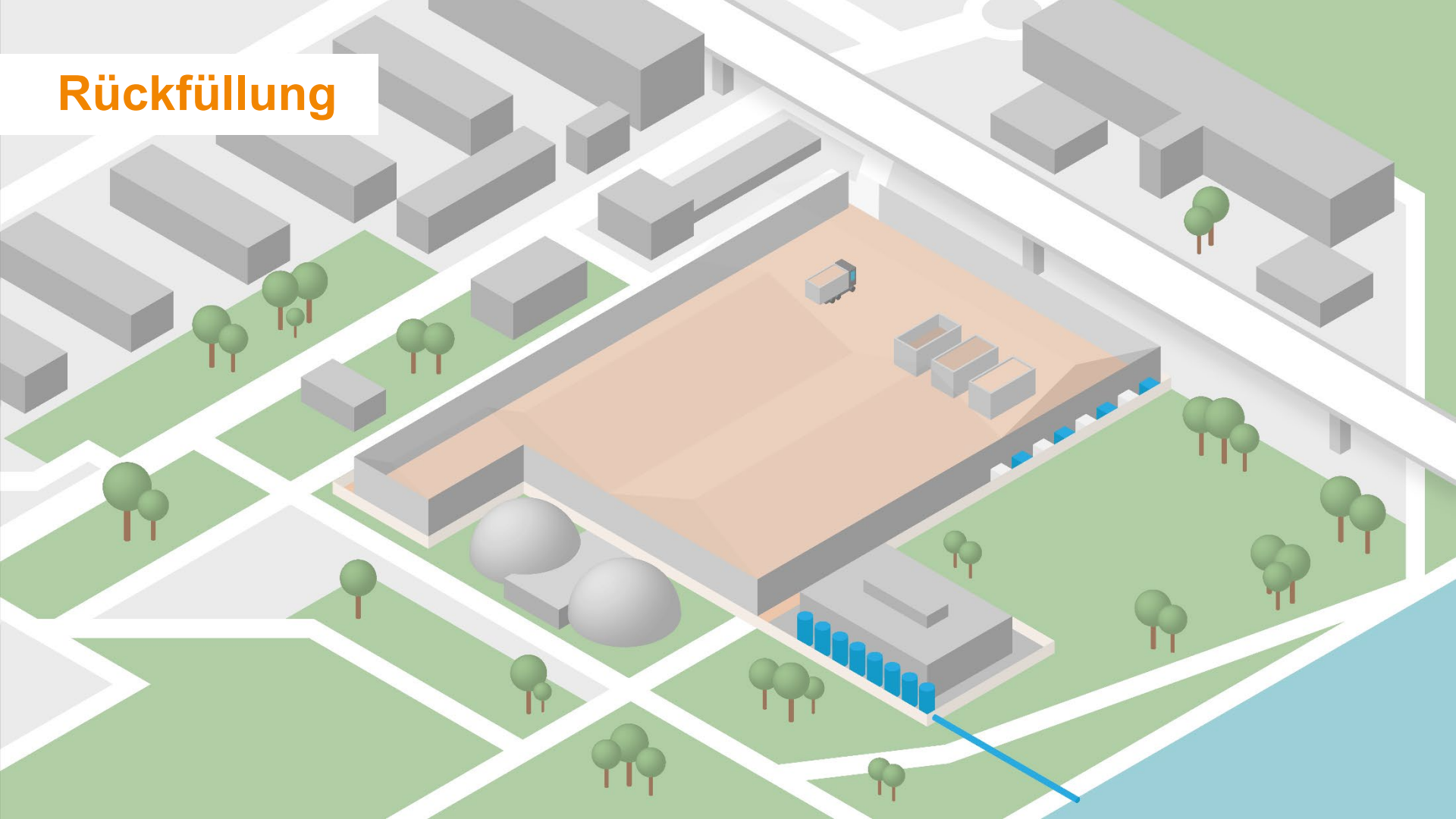
Zelt mit Abluft



Austauschbohrungen



Rückfüllung



Aushub und Verwertung / Entsorgung



A photograph of a dirt path winding through a dense, green forest. The path is light-colored and leads into the distance. The trees are tall and leafy, creating a canopy overhead. In the foreground, there is a white circular overlay containing text.

Tobias Gastpar

Gesamtprojektleiter
ewb

Verkehrskonzept und Verkehrsmonitoring

- Konzeption durch Verkehrsplanung Stadt Bern
- Rücksichtnahme Schulwegzeiten und Öffnungszeiten
Freibad Marzili (Sicherheit)
- 2 Phasen (Abtransport / Wiederauffüllung)
- Monitoring mittels GPS-Tracker
- Transportrouten

Transportrouten



↑ Zentrum

← Eigerplatz

↓ Wabern

Ostring →

Helvetiaplatz

Marzili

Kirchenfeld

Gaswerkareal

Monbijou

Schulanlage
Marzili

Freibad
Marzili

Zufahrt
Bauperi-
meter

Gaskessel

W3

A1

A2

W2

W1


Monitoring Wasser / Luft / Staub

- Messungen Wasser
- Messungen Luft / Staubbelastung

Messstationen Grundwasser

-  Überwachung Grundwasser
-  Chemische Überwachung
-  Baugrube
-  Hotspot

↑ Zentrum

↑ 30 m 

Ostring →

Eigerstrasse

Monbijoubrücke

Kirchenfeld

Sandrainstrasse

Gaskessel

Gaswerkareal

Aare



Messstationen Wind und Staub

↑ Zentrum

Ostring →

Eigerstrasse

Monbijoubrücke

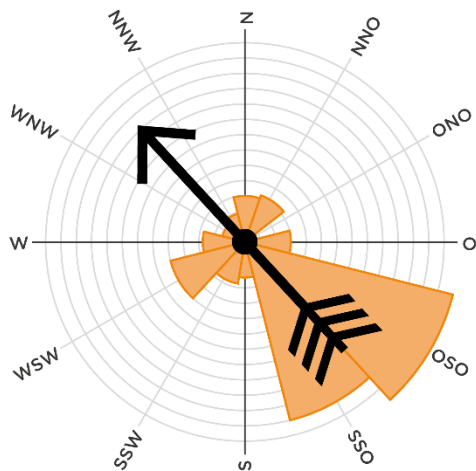
Kirchenfeld

Aare

Sandrainstrasse

Gaskessel

Gaswerkareal



3

2

1

4



Meteo Station



Messstationen Staub



Bauperimeter

Instandstellung



Expertenpanel

Fragerunde zum
Sanierungsprojekt

Expertenpanel

- **Martin Moser**, Mitglied der Geschäftsleitung ewb / Leiter Projektausschuss
- **Tobias Gastpar**, Gesamtprojektleiter ewb
- **Laurent Steidle**, Geologe / INGE GEOTEST AG
- **Karl Vogel**, Leiter Verkehrsplanung Stadt Bern
- **Olivier Kissling**, Wissenschaftl. Mitarbeiter Grundwasser + Altlasten AWA
- **Dagmar Boss**, Leiterin Abteilungsstab / Geschäftsführung Fonds Immobilien Stadt Bern
- **Manuel Schiffmann**, Geschäftsführer Altlastensanierung + Umwelttechnik Marti Infra AG
- **Kevin Steinke**, Landschaftsarchitekt bbz landschaftsarchitekten

